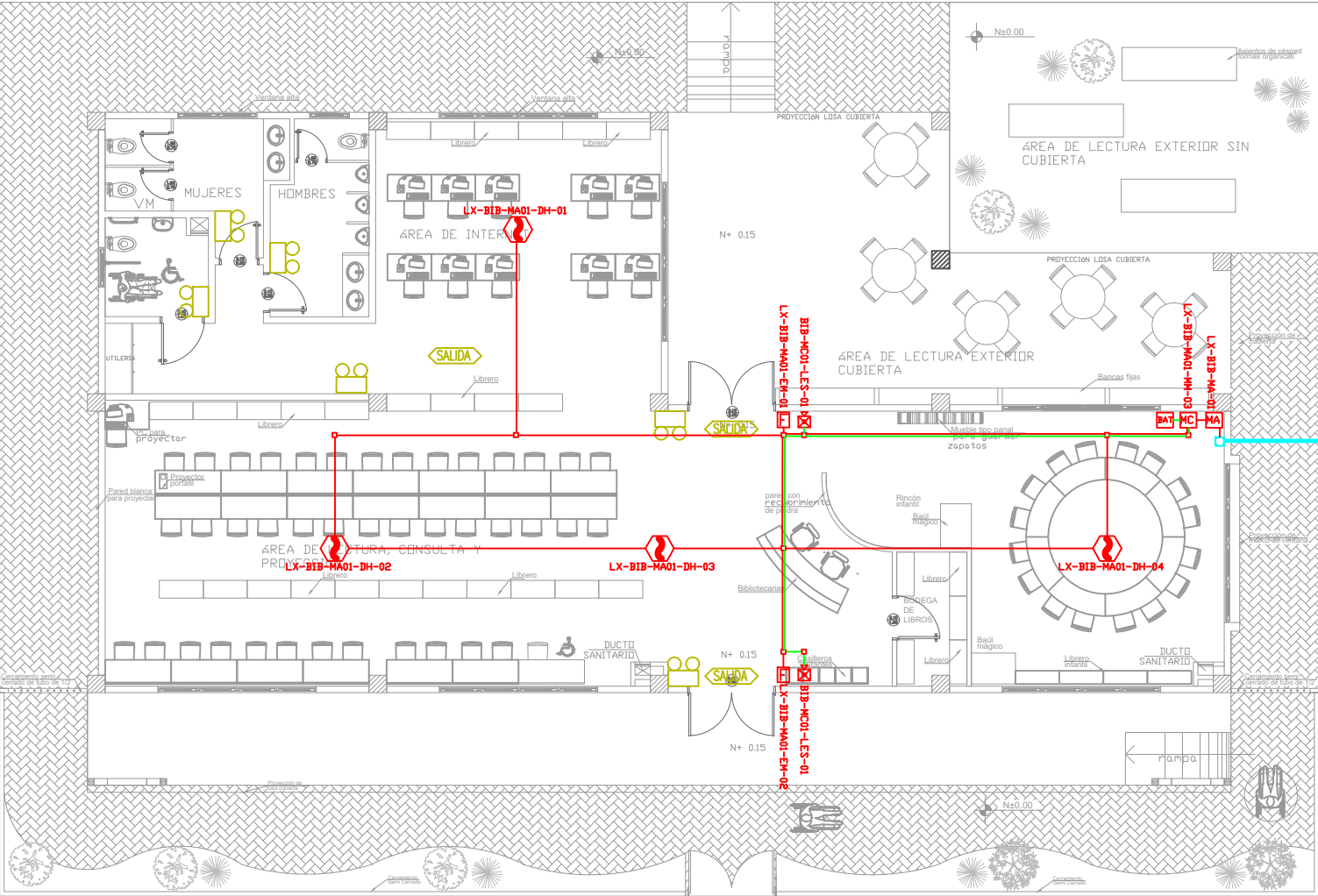
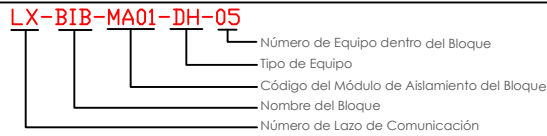


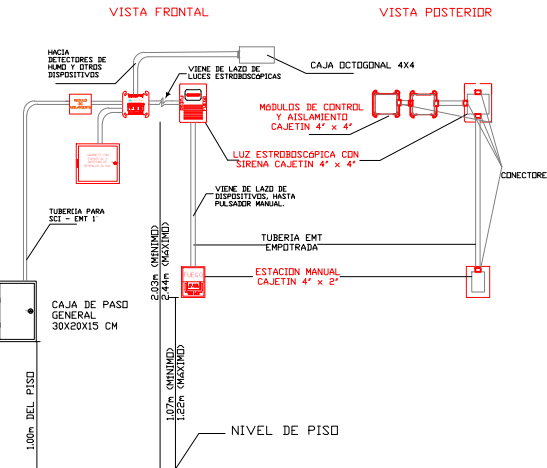
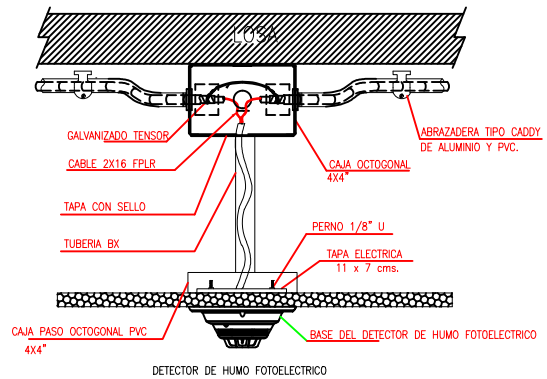
BIBLIOTECA
PLANTA BAJA



CANTIDAD	SIMBOLOGIA	
04		Detector de Humo
--		Detector de Temperatura
02		Estación Manual
02		Luz Estroboscópica con Sirena
01		Módulo de Aislamiento
01		Módulo de Control
--		Módulo de Monitoreo
01		Sistema Auxiliar alimentación 24Vdc
01		Pozo de mano
--		Anunciador Remoto
--		Bandeja metálica por tumbado
--		Central del Sistema de Incendios
85.00m Cable 66.00m Tubería		Cable 2 x 16 AWG Antiflama en Tubería 3/4" para Lazo de Comunicación
		Cable 2 x 16 AWG Antiflama en Tubería 3/4" para Alimentación de Luces Estroboscópicas
03		Lebrero de Señalización de Salida
06		Lámpara de Emergencia



DETALLE PARA MONTAJE DE LOS DETECTORES EN TECHO FALSO



MINISTERIO DE EDUCACIÓN



RESPONSABLES:

ARQ. PABLO ESTEBAN OCHOA
DIRECTOR DE PROYECTO
SONDEOS, ESTRUCTURAS Y
GEOTECNIA S.A. - ECUADOR
SEG INGENIERIA - ECUADOR

HERNAN ERAZO VILLACRESES
ADMINISTRADOR DE CONTRATO
BIRF-8542-SBCC-CF-2018-018

ING. LUIS CALAHORRANO
ESP. CORRIENTES DEBILES
SONDEOS, ESTRUCTURAS Y
GEOTECNIA S.A. - ECUADOR
SEG INGENIERIA - ECUADOR

ING. RAUL ESTEBAN CHILUISA
ESPECIALISTA ELECTRONICO
MINEDUC

ESQUEMA DEL PROYECTO:



PROYECTO: BIRF-8542-SBCC-CF-2018-018

" CONSULTORIA PARA INTERVENCIÓN EN LA INFRAESTRUCTURA EXISTENTE Y PROPUESTA PARA LA REPOTENCIACIÓN DE LA UNIDAD EDUCATIVA 23 DE JUNIO, UBICADA EN EL CANTÓN BABA, PROVINCIA DE LOS RIOS "

UNIDAD EDUCATIVA: UNIDAD EDUCATIVA 23 DE JUNIO

CANTÓN: BABA PROVINCIA: LOS RÍOS

CONTIENE: SISTEMA DE DETECCIÓN DE INCENDIOS BIBLIOTECA

ESCALA: SE FECHA: 2019 LÁMINA N.º ELT- SDI - 02

SELLOS MUNICIPALES:

